

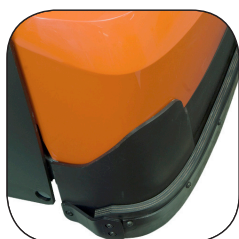
# Transpallet elettrico 1.8 - 2.5 t

## BT levio

LWE180

LWE200

LWE250



# Transpallet elettrico

Caratteristiche tecniche del transpallet elettrico						LWE180	LWE200	LWE250
Identificazione	1.1	Costruttore				BT	BT	BT
	1.2	Modello				LWE180	LWE200	LWE250
	1.3	Alimentazione				Elettrico	Elettrico	Elettrico
	1.4	Guida				A timone	A timone	A timone
	1.5	Portata nominale	Q	kg		1800	2000	2500
	1.6	Baricentro	c	mm		600	600	600
	1.8	Distanza schiena forche/asse ant.	x	mm		898	898	898
	1.9	Interasse	y	mm		1287	1287	1287
	Peso	2.1	Peso del carrello, compresa la batteria		kg		554	554
2.2		Pressione, con carico, su ruota trazione/ pivottante/ rulli forche		kg		760/150/1435	815/150/1580	950/150/1945
2.3		Pressione, a vuoto, su ruota trazione/ pivottante/ rulli forche		kg		260/150/135	260/150/135	260/150/135
Ruote	3.1	Ruota trazione/pivottante/rulli forche				Tophane/Tophane/POL *)		Vulkollan/Topthane/Vulkollan *)
	3.2	Dimensione rullo, anteriore		mm		Ø230x70	Ø230x70	Ø230x70
	3.3	Dimensione ruota, posteriore		mm		Ø85x75	Ø85x75	Ø85x75
	3.4	Ruote aggiuntive (dimensioni)		mm		Ø125x50	Ø125x50	Ø125x50
	3.5	Ruote, numero anteriore/posteriore (x=ruote comandate)				1x+2/4	1x+2/4	1x+2/4
	3.6	Carreggiata anteriore	b <sub>10</sub>	mm		430	430	430
	3.7	Carreggiata posteriore	b <sub>11</sub>	mm		370	370	370
Dimensioni	4.4	Sollevamento forche	h <sub>3</sub>	mm		120	120	120
		Altezza di sollevamento	h <sub>23</sub>	mm		205	205	205
	4.8	Altezza del basamento (opzione pedana)	h <sub>7</sub>	mm		—	150	—
	4.9	Altezza timone in posizione di guida, min./max.	h <sub>14</sub>	mm		865/1235	865/1235	865/1235
	4.15	Altezza, forche abbassate	h <sub>13</sub>	mm		85	85	85
	4.19	Lunghezza totale	l <sub>1</sub>	mm		1688	1688	1688
	4.20	Lunghezza carrello forche escluse	l <sub>2</sub>	mm		538	538	538
	4.21	Larghezza telaio	b <sub>1</sub>	mm		726	726	726
	4.22	Dimensioni forche	s/e/l	mm		78/180/1150 *)	78/180/1150 *)	78/180/1150 *)
	4.25	Scartamento esterno forche	b <sub>5</sub>	mm		550 *)	550 *)	550 *)
	4.32	Luce da terra, centro dell'interasse	m <sub>2</sub>	mm		21	21	21
4.33	Corridoio di stivaggio per pallet 1000x1200 trasversale	A <sub>st</sub>	mm		1899	1899	1899	
4.34	Corridoio di stivaggio per pallet 800x1200 nel senso della lunghezza	A <sub>st</sub>	mm		1949	1949	1949	
4.35	Raggio di sterzata	W <sub>a</sub>	mm		1447	1447	1447	
Dati sulle prestazioni	5.1	Velocità di trazione, con/senza carico		km/h		6/6	6/6	6/6
	5.2	Velocità di sollevamento, con/senza carico		m/s		0.04/0.05	0.06/0.09	0.05/0.09
	5.3	Velocità di discesa, con/senza carico		m/s		0.09/0.08	0.09/0.08	0.09/0.08
	5.8	Pendenza superabile, con/senza carico		%		9/18 <sup>1)</sup>	9/18 <sup>1)</sup>	8/18 <sup>1)</sup>
	5.10	Freno di servizio				Elettromeccanico	Elettromeccanico	Elettromeccanico
Motore elettrico	6.1	Potenza motore di trazione S2 60 min		kW		1.0	1.5	1.5
	6.2	Potenza motore di sollevamento a S3 15%		kW		1.0 <sup>2)</sup>	1.4 <sup>2)</sup>	1.4 <sup>2)</sup>
	6.4	Tensione batteria, capacità nominale K <sub>5</sub>		V/Ah		24/225 *)	24/225 *)	24/225 *)
	6.5	Peso batteria		kg		214 *)	214 *)	214 *)
Altri	8.1	Tipo di controllo motore				BT Powerdrive	BT Powerdrive	BT Powerdrive

<sup>1)</sup> Misurata sulla base degli standard della casa madre

<sup>2)</sup> S3 10%

\*) Disponibili anche altre opzioni, con valori differenti.

I dati si riferiscono alla configurazione con: vano batteria medio. .

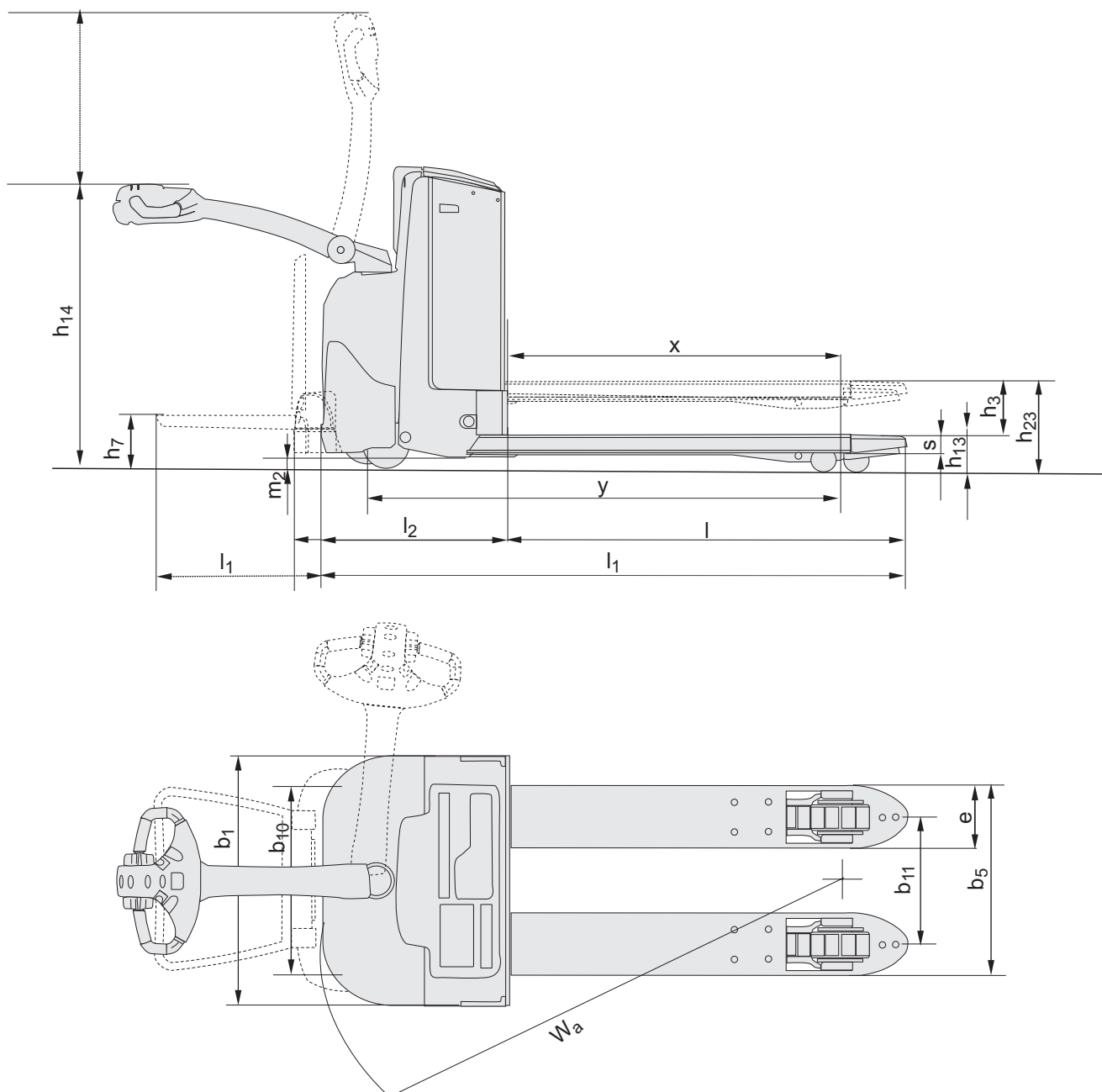
Le prestazioni e le dimensioni del carrello sono nominali e soggette a tolleranze.

I prodotti e le specifiche tecniche BT Products AB possono subire modifiche senza preavviso.

# Caratteristiche in funzione del vano batteria

# BT levio

Dimensioni		Sistema di cambio batteria		LWE180		LWE200			LWE250		
				Dall'alto		Dall'alto		Laterale	Dall'alto		Laterale
		Vano Batteria	Medio	Grande	Medio	Grande	Grande	Medio	Grande	Grande	
1.9	Interasse	y	mm	1287	1337	1287	1337	1337	1287	1337	1337
4.19	Lunghezza totale senza pedana con pedana sollevata/abbassata	$l_1$	mm	1688	1738	1688 1773/2163	1738 1823/2213	1738 1823/2213	1688	1738	1738
4.20	Lunghezza carrello forche escluse senza pedana con pedana sollevata/abbassata	$l_2$	mm	538	588	538 623/1013	588 673/1063	588 673/1063	538	588	588
4.33	Corridoio di stivaggio per pallet 1000x1200 trasversale senza pedana con pedana sollevata/abbassata	$A_{st}$	mm	1899	1948	1899 1984/2384	1948 2033/2433	1948 2033/2433	1899	1948	1948
4.34	Corridoio di stivaggio per pallet 800x1200 nel senso della lunghezza senza pedana con pedana sollevata/abbassata	$A_{st}$	mm	1949	1998	1949 2034/2434	1998 2083/2483	1998 2083/2483	1949	1998	1998
4.35	Raggio di sterzata senza pedana con pedana sollevata/abbassata	$W_a$	mm	1447	1496	1447 1532/1932	1496 1581/1981	1496 1581/1981	1447	1496	1496
6.4	Tensione batteria, capacità nominale $K_s$		V/Ah	24/225	24/300	24/225	24/300	24/260	24/225	24/300	24/260
6.5	Peso batteria		kg	180—220	220—270	180—220	220—270	220—230	180—220	220—270	220—230



---

## Caratteristiche carrello:

- Sistema BT Powerdrive
- Sistema BT Castorlink
- Click-2-creep
- Comandi idraulici Fingertip
- Pulsante tartaruga (opzione)
- Impianto frenante elettronico
- Controllo elettronico della velocità
- Sicurezza per l'operatore
- Vani porta oggetti
- Spegnimento automatico
- Prestazioni programmabili
- Facile accesso per la manutenzione
- Raddrizzatore integrato (opzione)
- Olio per basse temperature (opzione)
- Pedana operatore per LWE200 (opzione)



TP-Technical Publications, Sweden — 746892-300, version 1, 0906

